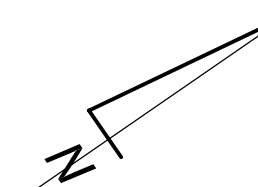


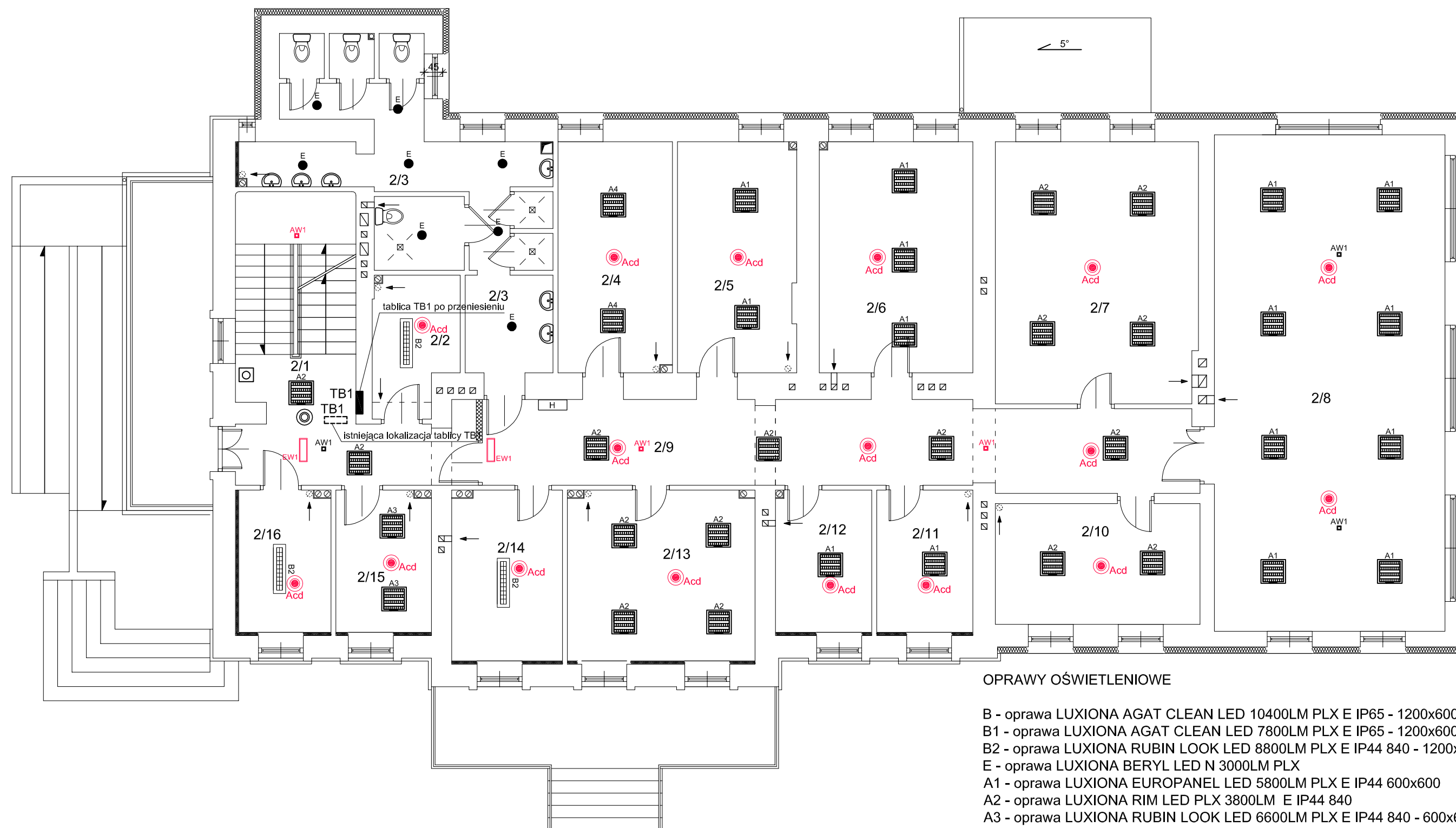
ZAKRES ZMIAN WPROWADZONYCH W PROJEKCIE W STOSUNKU DO PROJEKTU
ZATWIERDZONEGO DECYZJĄ NR 66/18 ZNAK BUD.6740.1.53.2018 Z DNIA 06.04.2018,
ZMIANY OZNACZONO KOLOREM CZERWONYM



RZUT I PIĘTRA

Bursa Szkolna nr 3 w Łomży

skala 1:100



Zestawienie pomieszczeń		
L.P.	Nazwa pomieszczenia	Powierzchnia [m ²]
2/1	klatka schodowa	13,20
2/2	prac. komputerowa	6,74
2/3	wezeł sanitarny	30,53
2/4	pokój	15,82
2/5	pokój	16,38
2/6	pokój	10,60
2/7	pokój	31,60
2/8	świetlica	68,44
2/9	komunikacja	35,34
2/10	pokój	14,76
2/11	pokój	8,36
2/12	pokój	8,36
2/13	pokój	19,53
2/14	pokój	11,53
2/15	pokój	8,30
2/16	pokój wychowawców	8,30
Razem:		307,79

OZNACZENIA:

- wyłącznik 1-bieg.
- wyłącznik świetlnikowy
- wyłącznik schodowy
- oprawa oświetleniowa
- oprawa oświetlenia awaryjnego
- oprawa kierunkowa oświetlenia ewakuacyjnego
- gniazdo 230V
- gniazdo 3x400V z wyłącznikiem
- urządzenie elektryczne
- wentylator kanałowy
- rozdzielnia elektryczna TB1
- nr obwodu zasilający odbiornik
- autonomiczna czujka dymu. Czujki połączyć równolegle przewodem YnTKSY 1x2x0,5 układanym na uchwytach lub w tynku. Zadziałanie jednej czujki spowoduje alarm w pozostałych

OPRAWY OŚWIETLENIOWE

- B - oprawa LUXIONA AGAT CLEAN LED 10400LM PLX E IP65 - 1200x600
- B1 - oprawa LUXIONA AGAT CLEAN LED 7800LM PLX E IP65 - 1200x600
- B2 - oprawa LUXIONA RUBIN LOOK LED 8800LM PLX E IP44 840 - 1200x300
- E - oprawa LUXIONA BERYL LED N 3000LM PLX
- A1 - oprawa LUXIONA EUROPANEL LED 5800LM PLX E IP44 600x600
- A2 - oprawa LUXIONA RIM LED PLX 3800LM E IP44 840
- A3 - oprawa LUXIONA RUBIN LOOK LED 6600LM PLX E IP44 840 - 600x600
- A4 - oprawa LUXIONA RUBIN LOOK LED 5200LM PLX E IP44 840 - 600x600
- C1 - LUXIONA AMETYST LED 13W 1500LM CMW E (z czujnikiem ruchu) 840
- L - oprawa LUXIONA NEPTUN LED 7200LM PC OPAL E IP65 840
- F - oprawa LUXIONA X-WALL K9 LED 1300LM PLX E IP44 840
- H - oprawa awaryjna UPDOOR LED
- AW1 - oprawa awaryjna LED - AWEX AXPC 3W 1h AT CNBOP
- EW1 - oprawa ewakuacyjna LED z piktogramem 1,2W 1h AT CNBOP

Pracownia Audytorska Spółka z o.o. ul. Żabła 34 27-400 Ostrowiec Św. tel./fax:(041) 247 97 01 kom. 667 633 003		Nr rysunku E-5	Branża INST. ELEKTRYCZNE	Skala 1:100
Opracował: mgr inż. Zbigniew Sternik	KL-38/91	Miasto Łomża plac Stary Rynek 14 18-400 Łomża		Adres budowy Budynek Bursy Szkolnej nr 3 ul. Zjazd 3; 18-400 Łomża
Projektował: mgr inż. Stanisław Raczynski	SWK/0041/ POOE/05	Rodzaj projektu PROJEKT BUDOWLANY		
Tytuł rysunku RZUT I PIĘTRA - RYS. ZAMIENNY		Data opracowania: październik 2020 r.		
Imię i nazwisko:	Nr upr.	Podpis:		